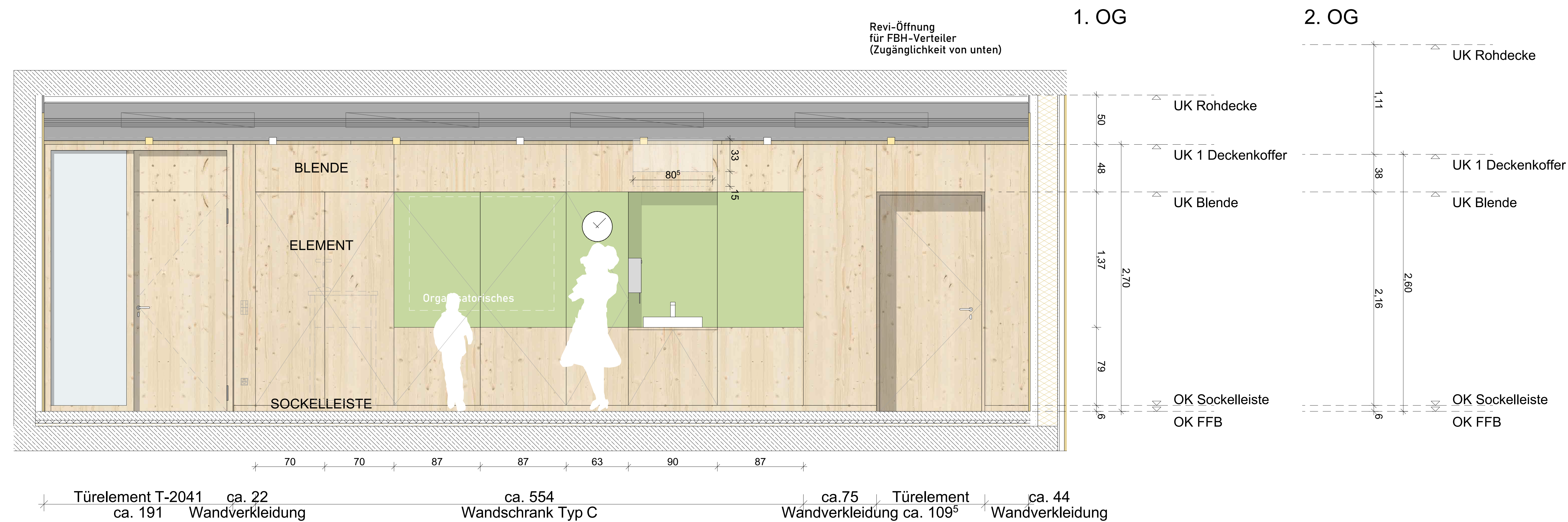
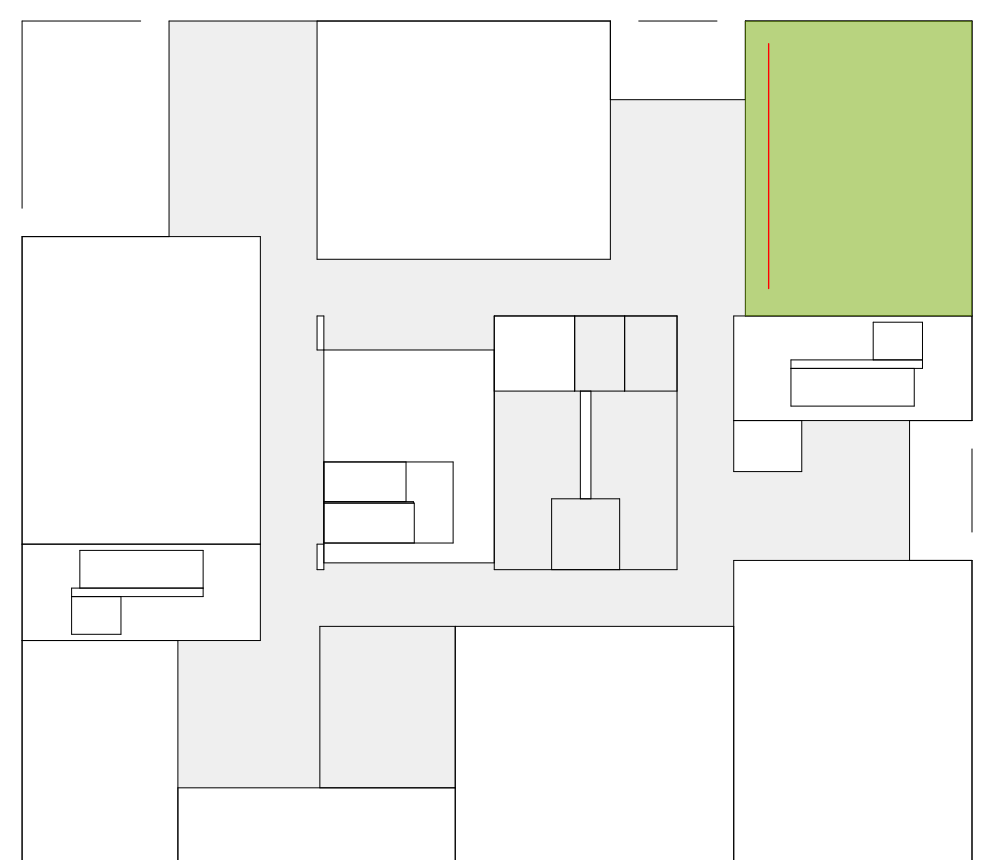
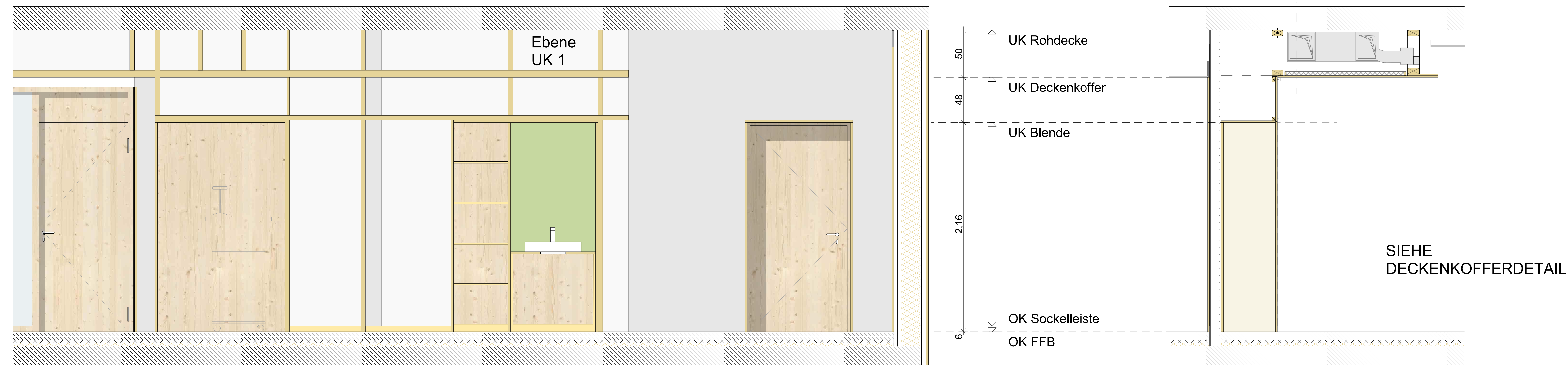
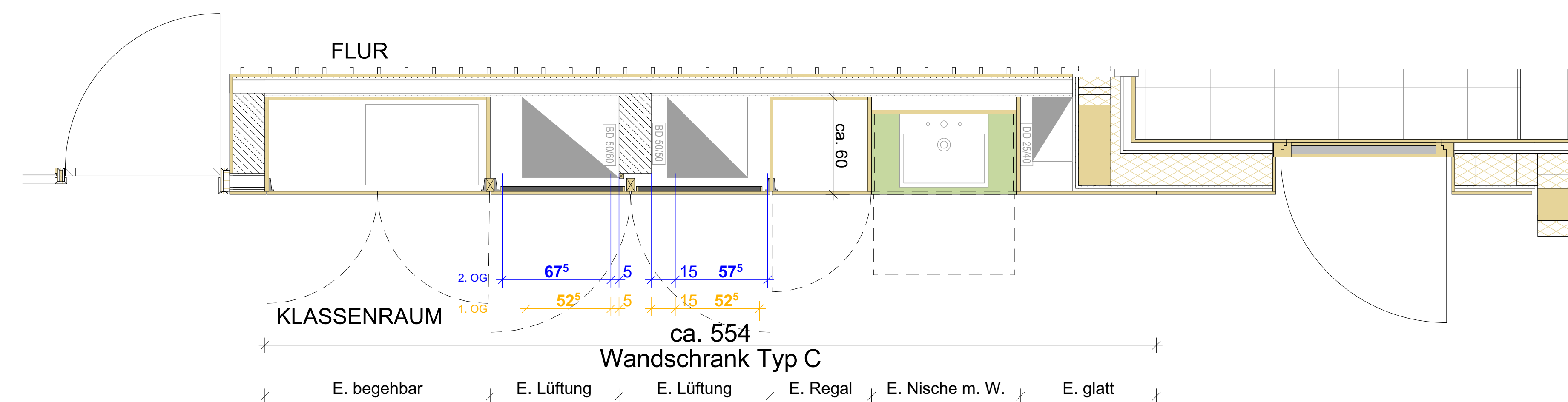


Wandschranksdetail Typ C | Raum: 1.04, 2.04



- | Element "begebar" | Element Lüftung | Element Regal | Element Nische mit Waschbecken | Element "glatt" |
|--------------------------------------|---|-------------------------------------|--|--|
| - Korpus Fi, 3S A/B
D= 19mm | - als Wartungszugang
- 2 Schranktüren D =
ca. 32 mm | -Korpus, beschichtet
HPL, D=19mm | - Korpus beschichtet HPL
- Rückwand eingerückt ca.
10 cm für Leitungsführung | - Holzverkleidung Fi, 3S A/B
D=19mm |
| - mit Lochreihen | - mit | -mit Lochreihe | - Platte D=ca. 40mm | - Holzverkleidung hart als
Infotafel mit Beschichtung
magnetisch |
| - begebar, bodenbündig | - Schalldämmauflage | - mit 4 Fachböden | - beschichtet HPL für
Aufsatzwaschbecken mit | - flächenbündig |
| - 2 Schranktüren mit
Sockelleiste | - mit Dichtprofil | - 2 Schranktüren
zusammengestezt | Aussparung | - gleichmäßige Teilung |
| | - abschließbar | - Fi, 3S A/B D=19mm | - mit Unterschränk, Auszug | |
| | - inkl. Rahmen-UK | Inföfläche | - Klappe Unterseite Blende | |
| | - Holzverkleidung hart
als Infotafel mit
Beschichtung | beschichtet,
magnetisch | - als Wartungszugang HKVT | |
| | magnetisch | - Uhr | - UK für Handtuchhalter | |



1./ 2. OG

[illegible]

WERKPLANUNG

SCHULZENTRUM HELDMANSKAMP
ERWEITERUNG REALSCHULE LEMGO
Kleiststraße 11 | 32657 Lemgo

STATIK	WLS - ELEKTROPLANUNG
Ingenieurgruppe Bauen PartGmbH	Geisler TGA-Planung und Energieberatung GmbH
Kornemannstraße 4 79100 Freiburg Brg T 0761 - 39495-0 E info@ingenieurgruppe-bauen.de	Rudolf-Haef-Strasse 20 77655 Eiterheim T 07622 - 79986-0 E info@geisler-tga.de
LANDSCHAFTSCHUTZ	LANDSCHAFTSPLANUNG
Thornhänen + Peuckert Beratende Ingenieure	AG Freiraum Landschaftsarchitekten PartGmbH
Lise-Meitner-Straße 1b 33104 Paderborn T 05251 - 1752-0 E info@tp-ing.de	Poststraße 2 79098 Freiburg Brg T 0761 - 59007-100 E info@ag-freiraum.de

BAUHERR
Alte Hansestadt Lemgo
Gebäudewirtschaft, vertreten durch Herr Karl Wessel

GENERALPLANUNG
hautau . winterhalter : architekten

Oberboden 14 79008 Freiburg i. Brsg. T 0761 217 74 78 E arnh@shautaus-winterhalter.de			
DATUM tt.mm.20j	AUSGABEDATUM 14.01.2026	GEZ. / GEPR.	FORMAT 1189 x 841
PROJEKTNR. 2210	PHASE WERKPLANUNG	MASSTAB 1:20	RAUMNR. 1.04, 2.04
PLAN		PIANNUMMER / INDEX	